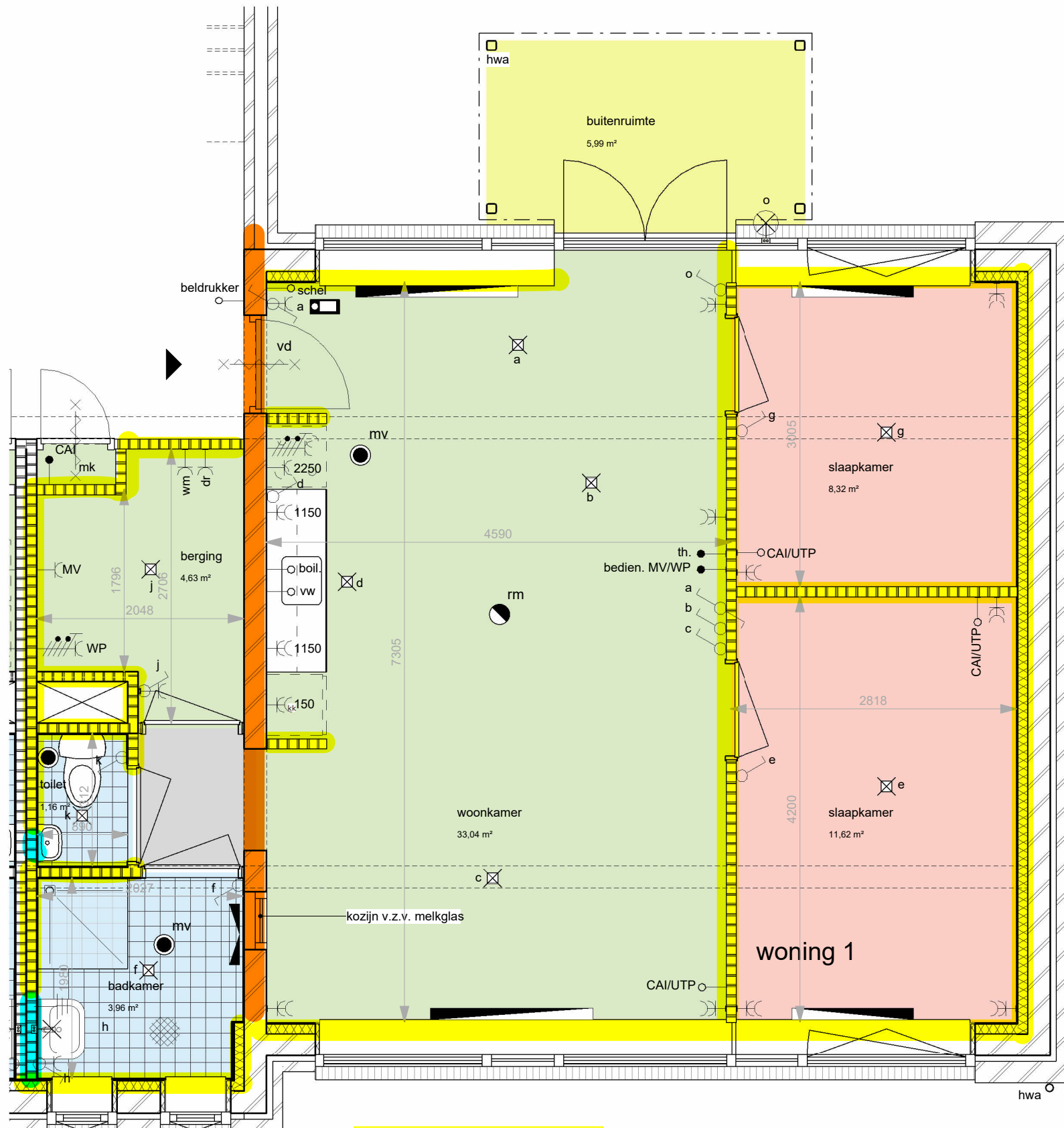




Per type aangegeven wat voor type plug te gebruiken om iets op te hangen.



- Holle wand pluggen gebruiken
- steen wand pluggen gebruiken
- Achterhout aanwezig

- alle maatvoering is aangegeven in circa millimeters (mm)
- wijzigingen onder voorbehoud
- hoogte wandcontactdozen op ca. 300mm+ vloer tenzij anders aangegeven en waar mogelijk gecombineerd met schakelaar
- hoogte schakelaars standaard op ca. 1050+ vloer
- exacte positie plafond(licht)punten afhankelijk van vloerveldverdeling
- positie mechanische ventilatiepunten nader te bepalen

- beplating
- ▨ isolatie
- ▧ metselwerk wand
- ▩ houtskeletbouw wand
- metalstud wand
- hwa hemelwaterafvoer
- ▭ vloertegels
- ◡ toilet
- ◡ wastafel
- ◡ douchehoek
- wm/wd opstelplaats wasmachine/droger
- ▬ elektrische radiator
- ▬ actieve convecteur
- WP opstelplaats warmtepomp
- ⋈ deur brw. + zelfsluitend (vrijloopdrager)
- rm rookmelder
- ⊙ aardmat
- ▭ schacht
- ⊗ elektra centraaldoos/lichtpunt (exclusief armatuur)
- ⊗ wand lichtpunt (exclusief armatuur)
- ⊗ wand lichtpunt (inclusief armatuur)
- ⊗ lichtschakelaar enkel
- ⊗ lichtwisselschakelaar enkel
- ⊗ lichtschakelaar dubbel
- ⊗ wandcontactdoos enkel
- ⊗ wandcontactdoos dubbel
- ⊗ perilex aansluiting (warmtepomp en kookplaat)
- ⊗ loze leiding
- ⊗ loze leiding CAI/UTP
- ⊗ aansluitpunt thermostaat
- ⊗ aarding
- ⊗ bedien. MV/WP bediening ventilatie en warmtepomp
- ⊗ CAI aansluitpunt CAI bedraad
- ⊗ mechanische ventilatie afzuiging
- mk meterkast
- v ventilatierooster
- g deur met glas
- vd vrijloopdranger

opZOOM

Transformatie
Woning type A

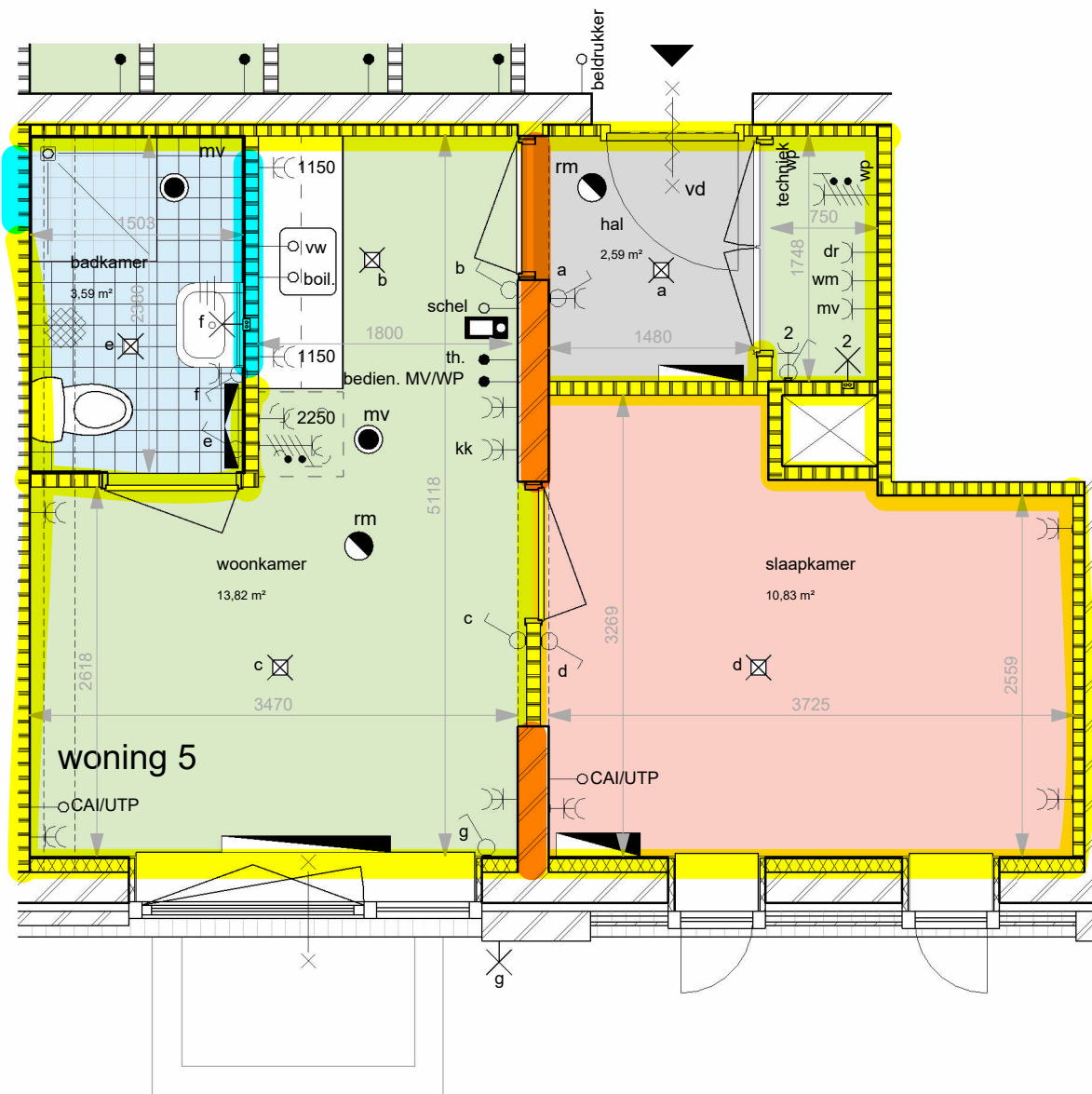
Hendriks
Bedenkt, bouwt, beheert

170181 / VH-108

05-03-2024

Het auteursrecht wordt voorbehouden overeenkomstig de wet CAD tekeningen; geen handmatige wijzigingen toegestaan. Niets uit deze tekening mag overgenomen worden zonder toestemming van onze opdrachtgever en/of ons bureau.

- alle maatvoering is aangegeven in circa millimeters (mm)
- wijzigingen onder voorbehoud
- hoogte wandcontactdozen op ca. 300mm+ vloer tenzij anders aangegeven en waar mogelijk gecombineerd met schakelaar
- hoogte schakelaars standaard op ca. 1050+ vloer
- exacte positie plafond(licht)punten afhankelijk van vloerveldverdeling
- positie mechanische ventilatiepunten nader te bepalen



- Holle wand pluggen gebruiken
- steen wand pluggen gebruiken
- Achterhout aanwezig

- beplating
- ▨ isolatie
- ▨ metselwerk wand
- ▨ houtskeletbouw wand
- ▨ metalstud wand
- hwa hemelwaterafvoer
- ▭ vloertegels
- ▭ toilet
- ▭ wastafel
- ▭ douchehoek
- wm/wd opstelplaats wasmachine/droger
- ▭ elektrische radiator
- ▭ actieve convector
- WP opstelplaats warmtepomp
- ▨ deur brw. + zelfsluitend (vrijloopdrager)
- rm rookmelder
- ▨ aardmat
- ▨ schacht
- ⊗ elektra centraaldoos/lichtpunt (exclusief armatuur)
- ⊗ wand lichtpunt (exclusief armatuur)
- ⊗ wand lichtpunt (inclusief armatuur)
- ⊗ lichtschakelaar enkel
- ⊗ licht wisselchakelaar enkel
- ⊗ lichtschakelaar dubbel
- ⊗ wandcontactdoos enkel
- ⊗ wandcontactdoos dubbel
- ⊗ perilex aansluiting (warmtepomp en kookplaat)
- ⊗ loze leiding
- ⊗ CAI/UTP loze leiding CAI/UTP
- ⊗ aansluitpunt thermostaat
- ⊗ aarding
- ⊗ bedien. MV/WP bediening ventilatie en warmtepomp
- ⊗ CAI aansluitpunt CAI bedraad
- ⊗ mechanische ventilatie afzuiging
- mk meterkast
- v ventilatierooster
- g deur met glas
- vd vrijloopdranger

OPZOOM

Transformatie
Woning type B

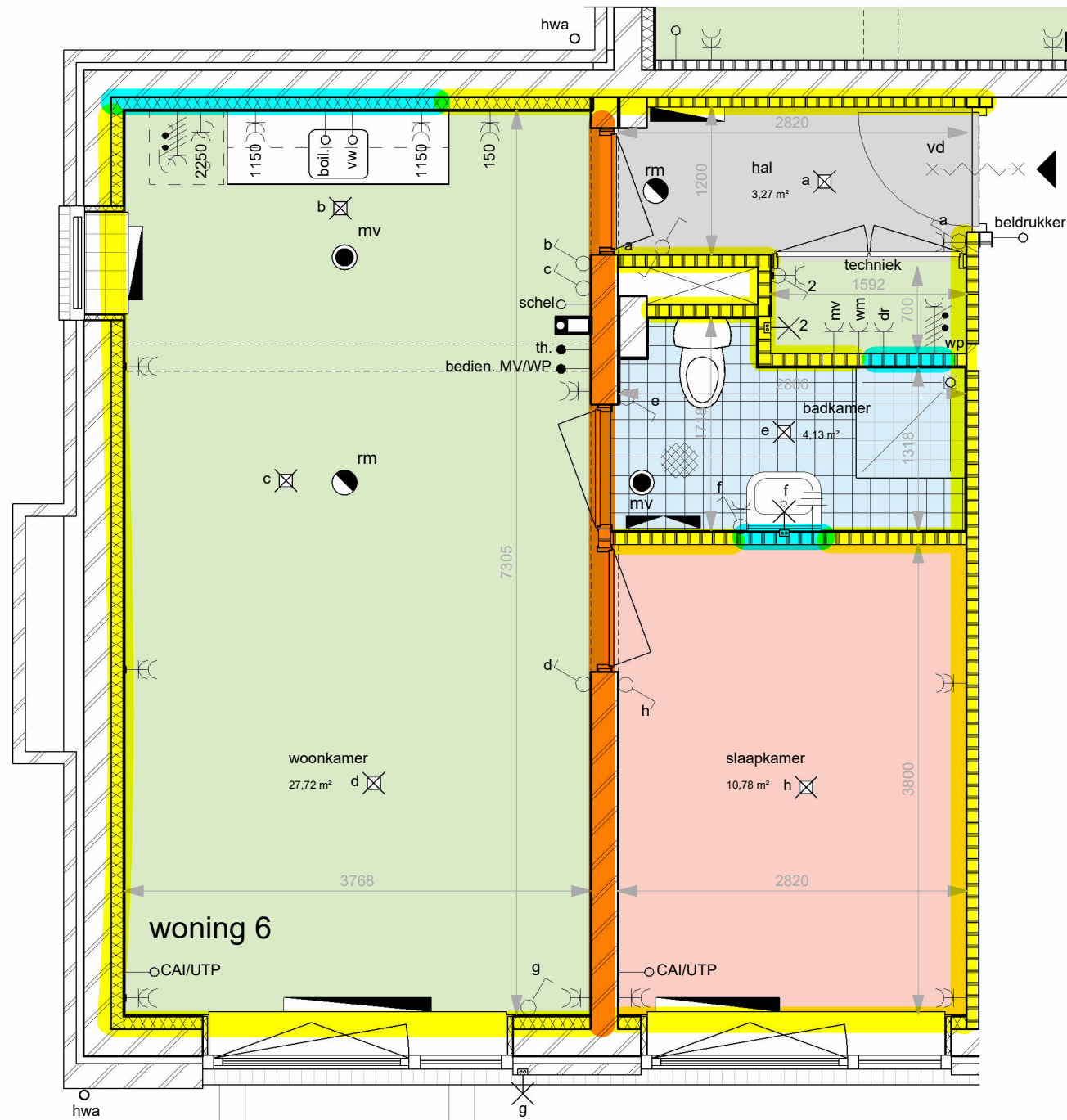
Hendriks
Bedenkt, bouwt, beheert

170181 / VH-112

05-03-2024

Het auteursrecht wordt voorbehouden overeenkomstig de wet CAD tekeningen; geen handmatige wijzigingen toegestaan. Niets uit deze tekening mag overgenomen worden zonder toestemming van onze opdrachtgever en/of ons bureau.

- alle maatvoering is aangegeven in circa millimeters (mm)
- wijzigingen onder voorbehoud
- hoogte wandcontactdozen op ca. 300mm+ vloer tenzij anders aangegeven en waar mogelijk gecombineerd met schakelaar
- hoogte schakelaars standaard op ca. 1050+ vloer
- exacte positie plafond(licht)punten afhankelijk van vloerveldverdeling
- positie mechanische ventilatiepunten nader te bepalen



- Holle wand pluggen gebruiken
- steen wand pluggen gebruiken
- Achterhout aanwezig

- beplating
- ▨ isolatie
- ▨ metselwerk wand
- ▨ houtskeletbouw wand
- ▨ metalstud wand
- hwa hemelwaterafvoer
- ▭ vloertegels
- ▭ toilet
- ▭ wastafel
- ▭ douchehoek
- wm/wd opstelplaats wasmachine/droger
- ▭ elektrische radiator
- ▭ actieve convector
- ▭ WP opstelplaats warmtepomp
- ▭ deur brw. + zelfsluitend (vrijloopdrager)
- rm rookmelder
- ▭ aardmat
- ▭ schacht
- ⊗ elektra centraaldoos/lichtpunt (exclusief armatuur)
- ⊗ wand lichtpunt (exclusief armatuur)
- ⊗ wand lichtpunt (inclusief armatuur)
- ⊗ lichtschakelaar enkel
- ⊗ licht wisselchakelaar enkel
- ⊗ lichtschakelaar dubbel
- ⊗ wandcontactdoos enkel
- ⊗ wandcontactdoos dubbel
- ⊗ perilex aansluiting (warmtepomp en kookplaat)
- ⊗ loze leiding
- ⊗ CAI/UTP loze leiding CAI/UTP
- ⊗ aansluitpunt thermostaat
- ⊗ aarding
- ⊗ bedien. MV/WP bediening ventilatie en warmtepomp
- ⊗ CAI aansluitpunt CAI bedraad
- ⊗ mechanische ventilatie afzuiging
- mk meterkast
- v ventilatierooster
- g deur met glas
- vd vrijloopdranger

OPZOOM

Transformatie
Woning type B

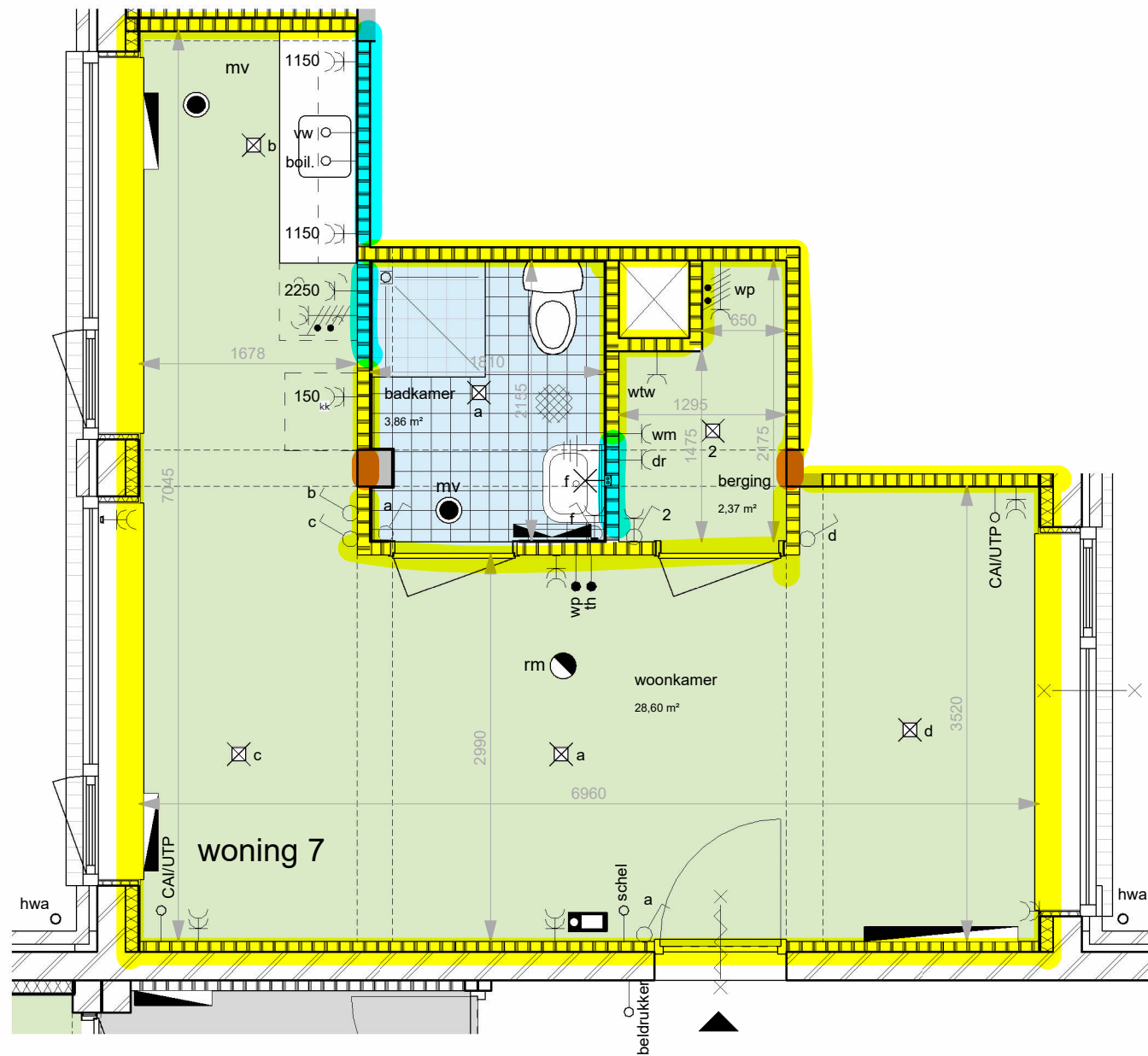
Hendriks
Bedenkt, bouwt, beheert

170181 / VH-113

05-03-2024

Het auteursrecht wordt voorbehouden overeenkomstig de wet CAD tekeningen; geen handmatige wijzigingen toegestaan.
Niets uit deze tekening mag overgenomen worden zonder toestemming van onze opdrachtgever en/of ons bureau.

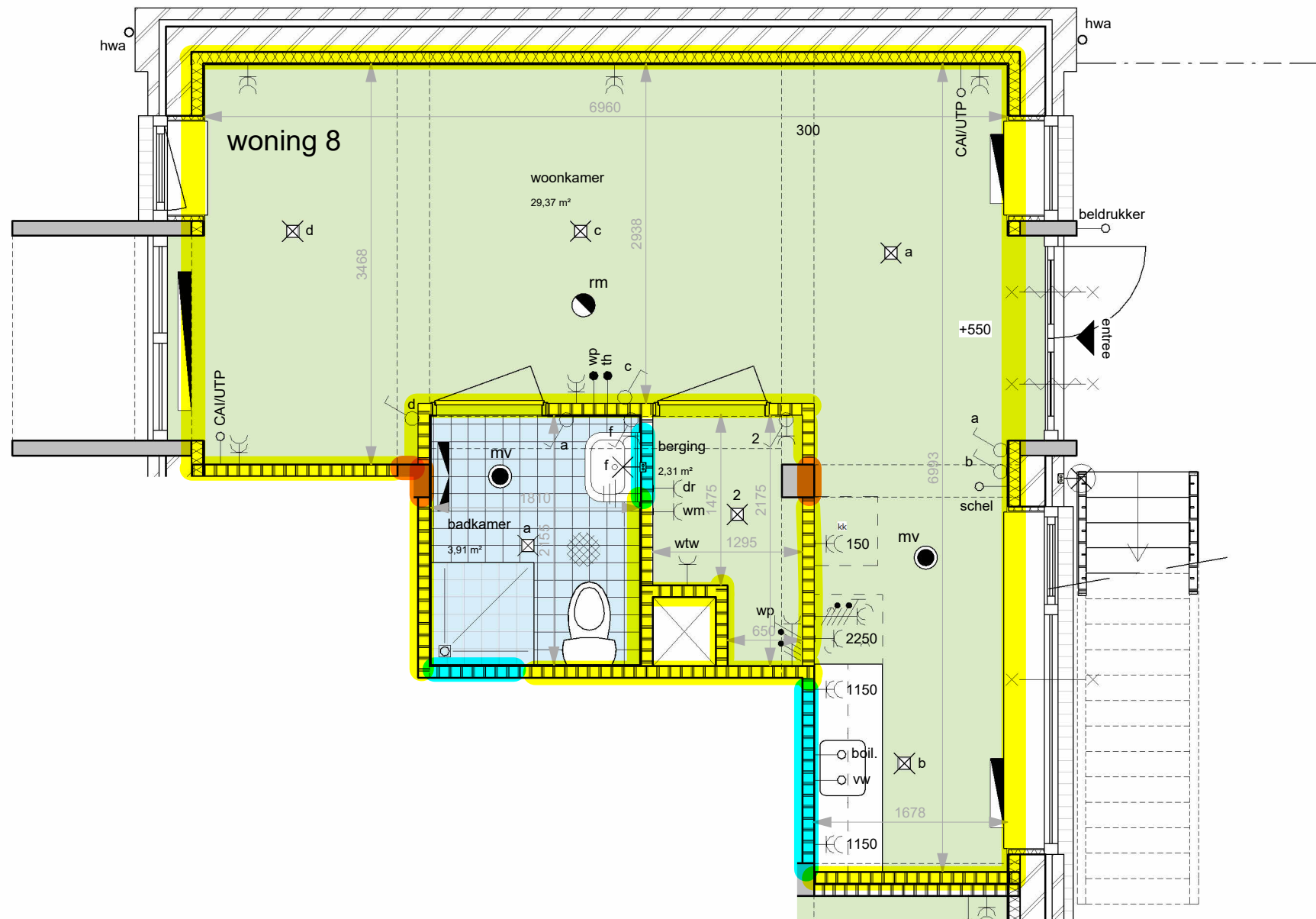
- alle maatvoering is aangegeven in circa millimeters (mm)
- wijzigingen onder voorbehoud
- hoogte wandcontactdozen op ca. 300mm+ vloer tenzij anders aangegeven en waar mogelijk gecombineerd met schakelaar
- hoogte schakelaars standaard op ca. 1050+ vloer
- exacte positie plafond(licht)punten afhankelijk van vloerveldverdeling
- positie mechanische ventilatiepunten nader te bepalen



- Holle wand pluggen gebruiken
- steen wand pluggen gebruiken
- Achterhout aanwezig

- beplating
- ▨ isolatie
- ▧ metselwerk wand
- ▩ houtskeletbouw wand
- metalstud wand
- hwa hemelwaterafvoer
- ▭ vloertegels
- ◡ toilet
- ◡ wastafel
- ▭ douchehoek
- wm/wd opstelplaats wasmachine/droger
- ▭ elektrische radiator
- ▭ actieve convector
- WP opstelplaats warmtepomp
- ▨ deur brw. + zelfsluitend (vrijloopdrager)
- rm rookmelder
- ▨ aardmat
- ▭ schacht
- ⊗ elektra centraaldoos/lichtpunt (exclusief armatuur)
- ⊗ wand lichtpunt (exclusief armatuur)
- ⊗ wand lichtpunt (inclusief armatuur)
- ⊗ lichtschakelaar enkel
- ⊗ licht wisselschakelaar enkel
- ⊗ lichtschakelaar dubbel
- ⊗ wandcontactdoos enkel
- ⊗ wandcontactdoos dubbel
- ⊗ perilex aansluiting (warmtepomp en kookplaat)
- ⊗ loze leiding
- ⊗ CAI/UTP loze leiding CAI/UTP
- ⊗ aansluitpunt thermostaat
- ⊗ aarding
- ⊗ bedien. MV/WP bediening ventilatie en warmtepomp
- ⊗ CAI aansluitpunt CAI bedraad
- ⊗ mechanische ventilatie afzuiging
- mk meterkast
- v ventilatierooster
- g deur met glas
- vd vrijloopdranger

- alle maatvoering is aangegeven in circa millimeters (mm)
- wijzigingen onder voorbehoud
- hoogte wandcontactdozen op ca. 300mm+ vloer tenzij anders aangegeven en waar mogelijk gecombineerd met schakelaar
- hoogte schakelaars standaard op ca. 1050+ vloer
- exacte positie plafond(licht)punten afhankelijk van vloerveldverdeling
- positie mechanische ventilatiepunten nader te bepalen



- beplating
- ▨ isolatie
- ▨ metselwerk wand
- ▨ houtskeletbouw wand
- ▨ metalstud wand
- hwa hemelwaterafvoer
- ▭ vloertegels
- ▭ toilet
- ▭ wastafel
- ▭ douchehoek
- wm/wd opstelplaats wasmachine/droger
- ▭ elektrische radiator
- ▭ actieve convector
- ▭ opstelplaats warmtepomp
- ▭ deur brw. + zelfsluitend (vrijloopdrager)
- rm rookmelder
- ▭ aardmat
- ▭ schacht
- ⊗ elektra centraaldoos/lichtpunt (exclusief armatuur)
- ⊗ wand lichtpunt (exclusief armatuur)
- ⊗ wand lichtpunt (inclusief armatuur)
- ⊗ lichtschakelaar enkel
- ⊗ lichtwisselschakelaar enkel
- ⊗ lichtschakelaar dubbel
- ⊗ wandcontactdoos enkel
- ⊗ wandcontactdoos dubbel
- ⊗ perilex aansluiting (warmtepomp en kookplaat)
- ⊗ loze leiding
- ⊗ loze leiding CAI/UTP
- ⊗ aansluitpunt thermostaat
- ⊗ aarding
- ⊗ bedien. MV/WP bediening ventilatie en warmtepomp
- ⊗ CAI aansluitpunt CAI bedraad
- ⊗ mechanische ventilatie afzuiging
- mk meterkast
- v ventilatierooster
- g deur met glas
- vd vrijloopdranger

- Holle wand pluggen gebruiken
- steen wand pluggen gebruiken
- Achterhout aanwezig

opZOOM

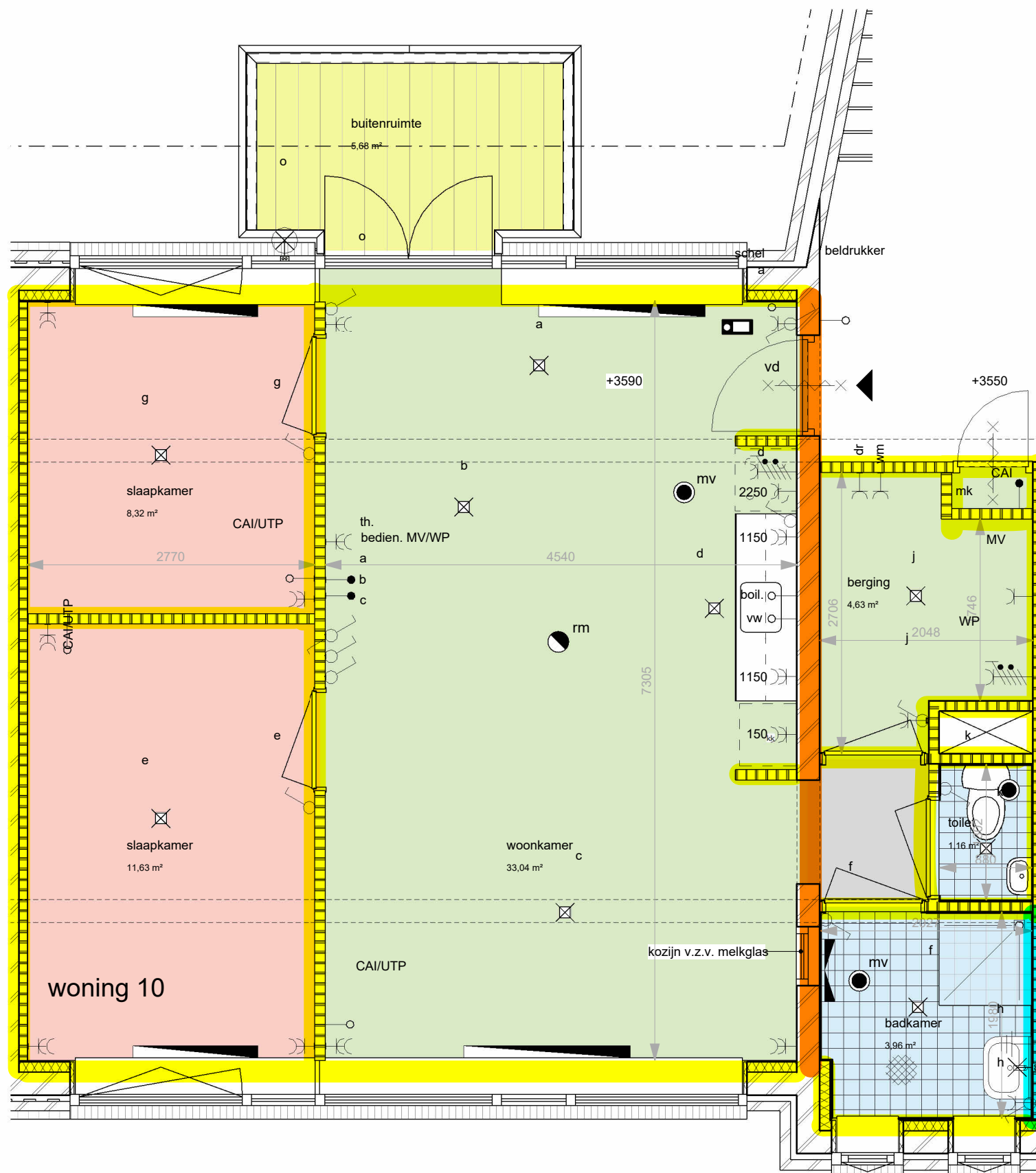
Transformatie
Woning type C

Hendriks
Bedenkt, bouwt, beheert

170181 / VH-115

05-03-2024

Het auteursrecht wordt voorbehouden overeenkomstig de wet CAD tekeningen; geen handmatige wijzigingen toegestaan. Niets uit deze tekening mag overgenomen worden zonder toestemming van onze opdrachtgever en/of ons bureau.



- Holle wand pluggen gebruiken
- steen wand pluggen gebruiken
- Achterhout aanwezig

- alle maatvoering is aangegeven in circa millimeters (mm)
- wijzigingen onder voorbehoud
- hoogte wandcontactdozen op ca. 300mm+ vloer tenzij anders aangegeven en waar mogelijk gecombineerd met schakelaar
- hoogte schakelaars standaard op ca. 1050+ vloer
- exacte positie plafond(licht)punten afhankelijk van vloerveldverdeling
- positie mechanische ventilatiepunten nader te bepalen

- beplating
- ▨ isolatie
- ▧ metselwerk wand
- ▩ houtskeletbouw wand
- metalstud wand
- hwa hemelwaterafvoer
- ▭ vloertegels
- ◡ toilet
- ◡ wastafel
- ▧ douchehoek
- wm/wd opstelplaats wasmachine/droger
- ▭ elektrische radiator
- ▭ actieve convector
- WP opstelplaats warmtepomp
- ⊗ deur brw. + zelfsluitend (vrijloopdrager)
- rm rookmelder
- ⊗ aardmat
- ▭ schacht
- ⊗ elektra centraaldoos/lichtpunt (exclusief armatuur)
- ⊗ wand lichtpunt (exclusief armatuur)
- ⊗ wand lichtpunt (inclusief armatuur)
- ⊗ lichtschakelaar enkel
- ⊗ lichtwisselschakelaar enkel
- ⊗ lichtschakelaar dubbel
- ⊗ wandcontactdoos enkel
- ⊗ wandcontactdoos dubbel
- ⊗ perilex aansluiting (warmtepomp en kookplaat)
- ⊗ loze leiding
- CAI/UTP loze leiding CAI/UTP
- ⊗ aansluitpunt thermostaat
- ⊗ aarding
- ⊗ bedien. MV/WP bediening ventilatie en warmtepomp
- ⊗ CAI aansluitpunt CAI bedraad
- ⊗ mechanische ventilatie afzuiging
- mk meterkast
- v ventilatierooster
- g deur met glas
- vd vrijloopdranger

opZOOM

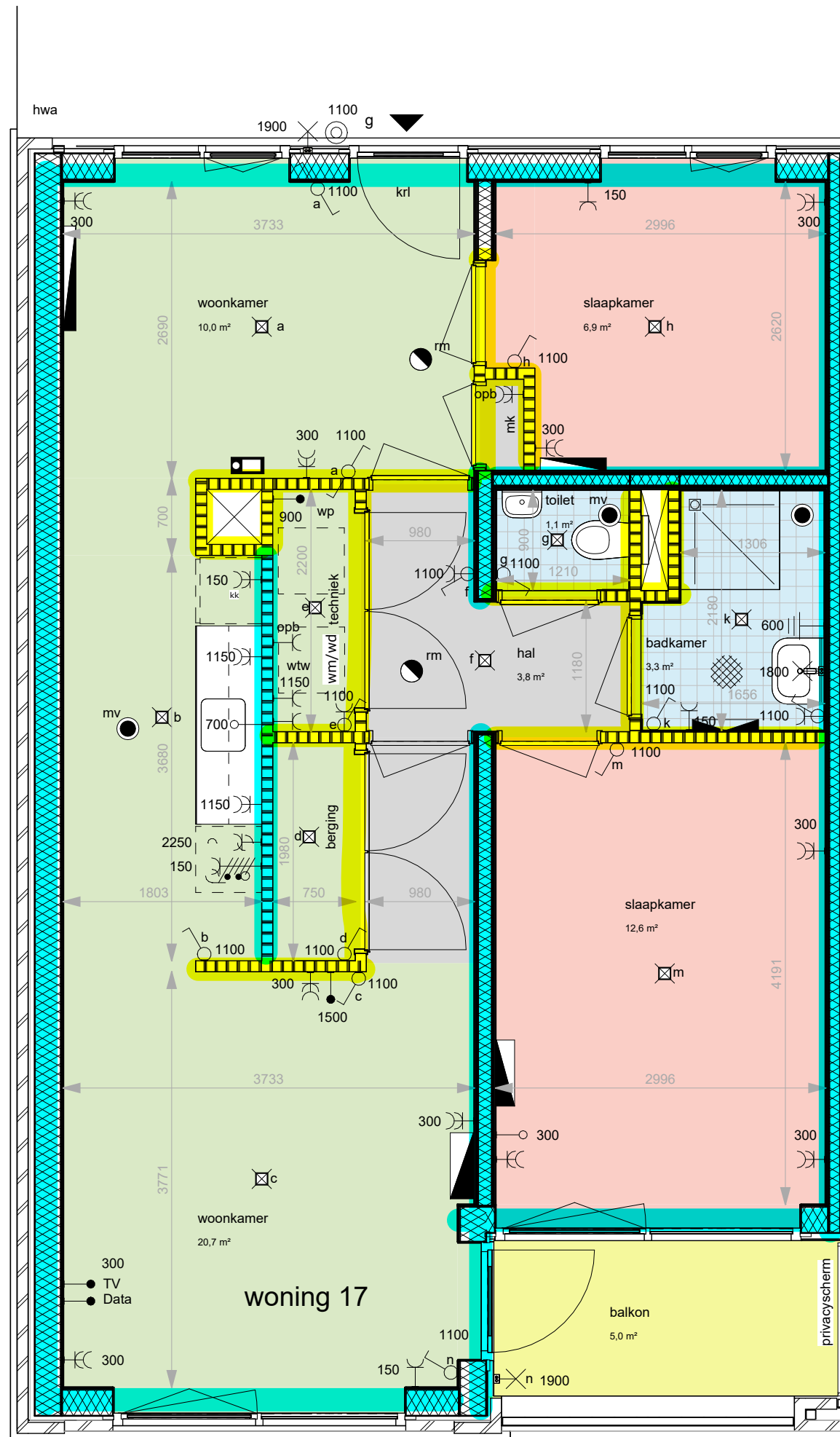
Transformatie
Woning type A

Hendriks
Bedenkt, bouwt, beheert

170181 / VH-117

05-03-2024

Het auteursrecht wordt voorbehouden overeenkomstig de wet CAD tekeningen; geen handmatige wijzigingen toegestaan.
Niets uit deze tekening mag overgenomen worden zonder toestemming van onze opdrachtgever en/of ons bureau.



- alle maatvoering is aangegeven in circa millimeters (mm)
- wijzigingen onder voorbehoud
- exacte positie plafond(licht)punten afhankelijk van vloerveldverdeling
- positie mechanische ventilatiepunten nader te bepalen

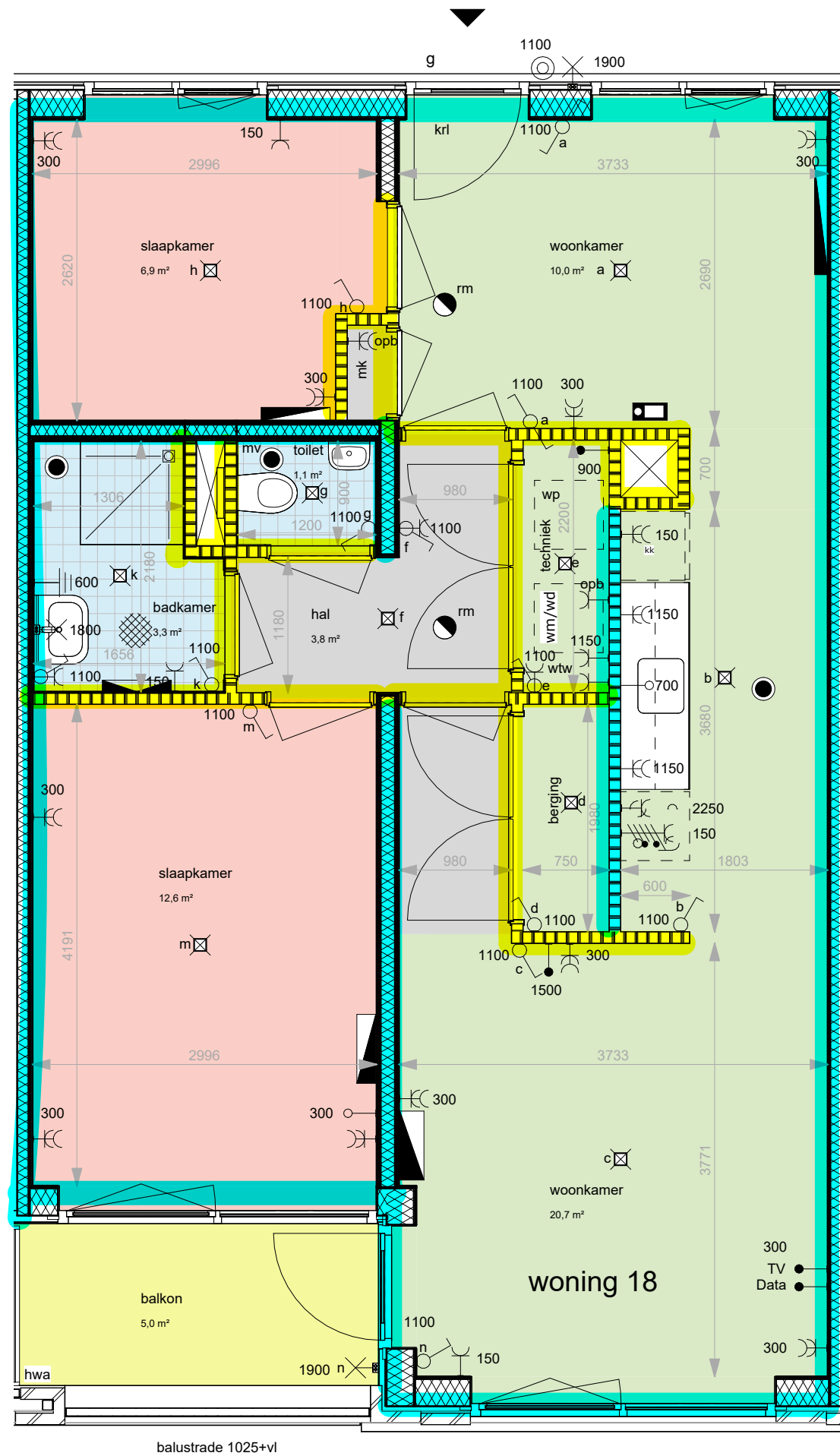
- bepalting
- ▨ isolatie
- ▨ kalkzandsteen wand
- ▨ houtskeletbouw wand
- ▨ cellenbeton wand, 100mm
- hwa hemelwaterafvoer
- ▨ vloertegels
- ▨ toilet
- ▨ wastafel
- ▨ douchehoek
- ▨ opstelplaats wasmachine/droger
- ▨ elektrische radiator
- ▨ actieve convector
- WTW opstelplaats mechanische ventilatie unit
- ▨ ov opstelplaats omvormer PV-panelen
- ▨ wp opstelplaats warmtepomp
- ▨ deur brw. + zelfsluitend (vrijloopdrager)
- rm rookmelder
- ▨ aardmat
- ▨ schacht
- ▨ videofoon
- ▨ elektra centraaldoos/lichtpunt (exclusief armatuur)
- ▨ wand lichtpunt (exclusief armatuur)
- ▨ lichtschakelaar enkel
- ▨ licht wisselschakelaar enkel
- ▨ lichtschakelaar dubbel
- ▨ wandcontactdoos enkel
- ▨ wandcontactdoos dubbel
- ▨ deurbel
- ▨ loze leiding
- ▨ aansluitpunt
- ▨ aarding
- ▨ mechanische ventilatie afzuiging
- mk meterkast
- v ventilatierooster
- g deur met glas

Holle wand pluggen gebruiken

Achterhout aanwezig



Het auteursrecht wordt voorbehouden overeenkomstig de wet CAD tekeningen; geen handmatige wijzigingen toegestaan. Niets uit deze tekening mag overgenomen worden zonder toestemming van onze opdrachtgever en/of ons bureau.



balustrade 1025+vl

Holle wand pluggen gebruiken

Achterhout aanwezig

- alle maatvoering is aangegeven in circa millimeters (mm)
- wijzigingen onder voorbehoud
- exacte positie plafond(licht)punten afhankelijk van vloerveldverdeling
- positie mechanische ventilatiepunten nader te bepalen

- bepalting
- ▨ isolatie
- ▨ kalkzandsteen wand
- ▨ houtskeletbouw wand
- ▨ cellenbeton wand, 100mm
- hwa hemelwaterafvoer
- ▨ vloertegels
- ▨ toilet
- ▨ wastafel
- ▨ douchehoek
- ▨ opstelplaats wasmachine/droger
- ▨ elektrische radiator
- ▨ actieve convector
- WTW opstelplaats mechanische ventilatie unit
- ▨ ov opstelplaats omvormer PV-panelen
- ▨ wp opstelplaats warmtepomp
- ▨ deur brw. + zelfsluitend (vrijloopdrager)
- rm rookmelder
- ▨ aardmat
- ▨ schacht
- ▨ videofoon
- ▨ elektra centraaldoos/lichtpunt (exclusief armatuur)
- ▨ wand lichtpunt (exclusief armatuur)
- ▨ lichtschakelaar enkel
- ▨ licht wisselschakelaar enkel
- ▨ lichtschakelaar dubbel
- ▨ wandcontactdoos enkel
- ▨ wandcontactdoos dubbel
- ▨ deurbel
- ▨ loze leiding
- ▨ aansluitpunt
- ▨ aarding
- ▨ mechanische ventilatie afzuiging
- mk meterkast
- v ventilatierooster
- g deur met glas

OPZOOM

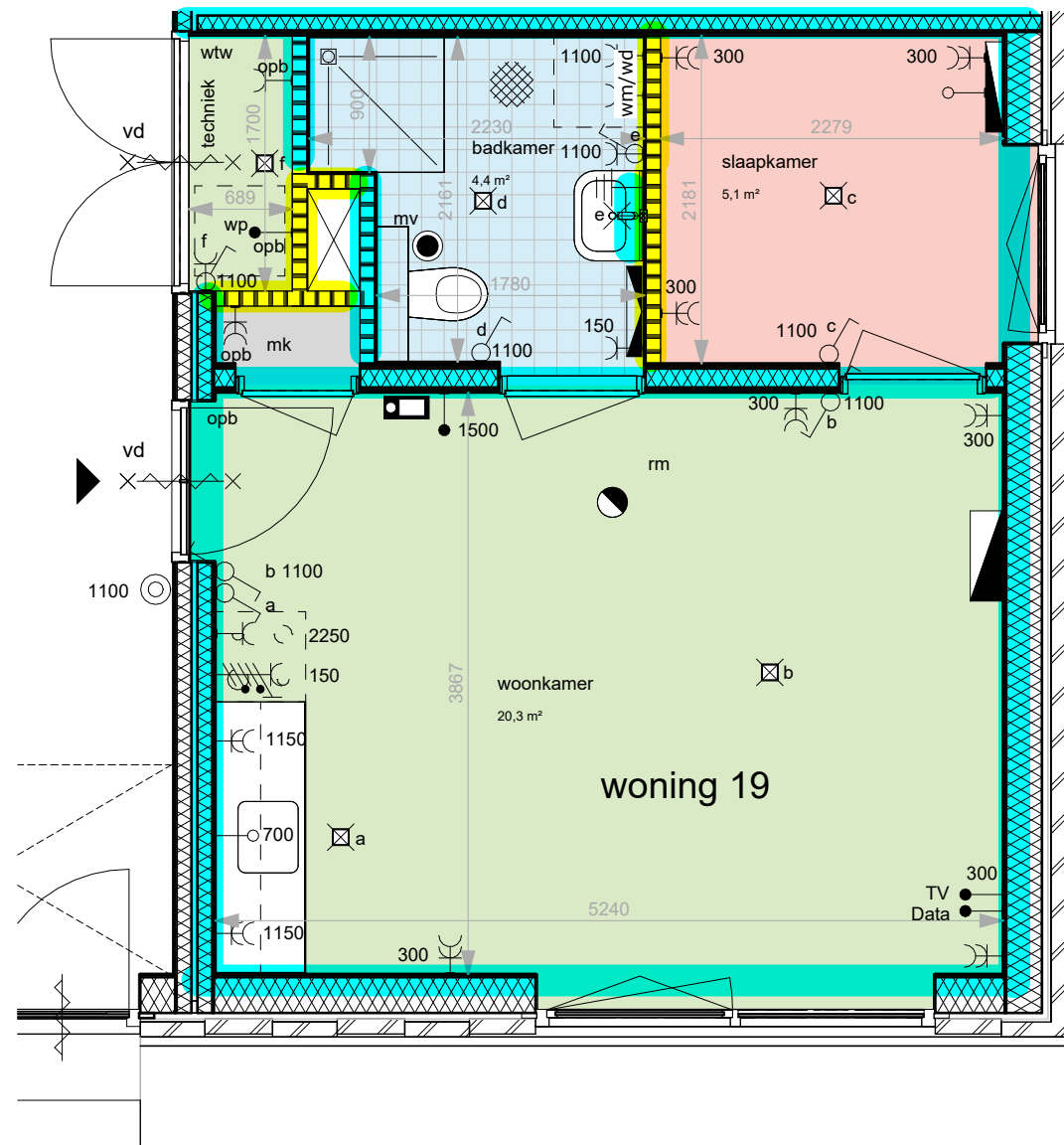
170181 / VH-08

1:50

12-04-2024

Het auteursrecht wordt voorbehouden overeenkomstig de wet CAD tekeningen; geen handmatige wijzigingen toegestaan. Niets uit deze tekening mag overgenomen worden zonder toestemming van onze opdrachtgever en/of ons bureau.

Nieuw **Hendriks** Woning **Bedenkt, bouwt, beheert**



- alle maatvoering is aangegeven in circa millimeters (mm)
- wijzigingen onder voorbehoud
- exacte positie plafond(licht)punten afhankelijk van vloerveldverdeling
- positie mechanische ventilatiepunten nader te bepalen

- bepalting
- ▨ isolatie
- ▨ kalkzandsteen wand
- ▨ houtskeletbouw wand
- ▨ cellenbeton wand, 100mm
- hwa hemelwaterafvoer
- ▨ vloertegels
- ▨ toilet
- ▨ wastafel
- ▨ douchehoek
- ▨ opstelplaats wasmachine/droger
- ▨ elektrische radiator
- ▨ actieve convector
- WTW opstelplaats mechanische ventilatie unit
- ▨ ov opstelplaats omvormer PV-panelen
- ▨ wp opstelplaats warmtepomp
- x—x—x— deur brw. + zelfsluitend (vrijloopdrager)
- rm rookmelder
- ▨ aardmat
- ▨ schacht
- ▨ videofoon
- ▨ elektra centraaldoos/lichtpunt (exclusief armatuur)
- ▨ wand lichtpunt (exclusief armatuur)
- ▨ lichtschakelaar enkel
- ▨ licht wisselschakelaar enkel
- ▨ lichtschakelaar dubbel
- ▨ wandcontactdoos enkel
- ▨ wandcontactdoos dubbel
- ⊙ deurbel
- ↑ loze leiding
- ↑ aansluitpunt
- ⊥ aarding
- mechanische ventilatie afzuiging
- mk meterkast
- v ventilatierooster
- g deur met glas

Holle wand pluggen gebruiken

Achterhout aanwezig

OPZOOM

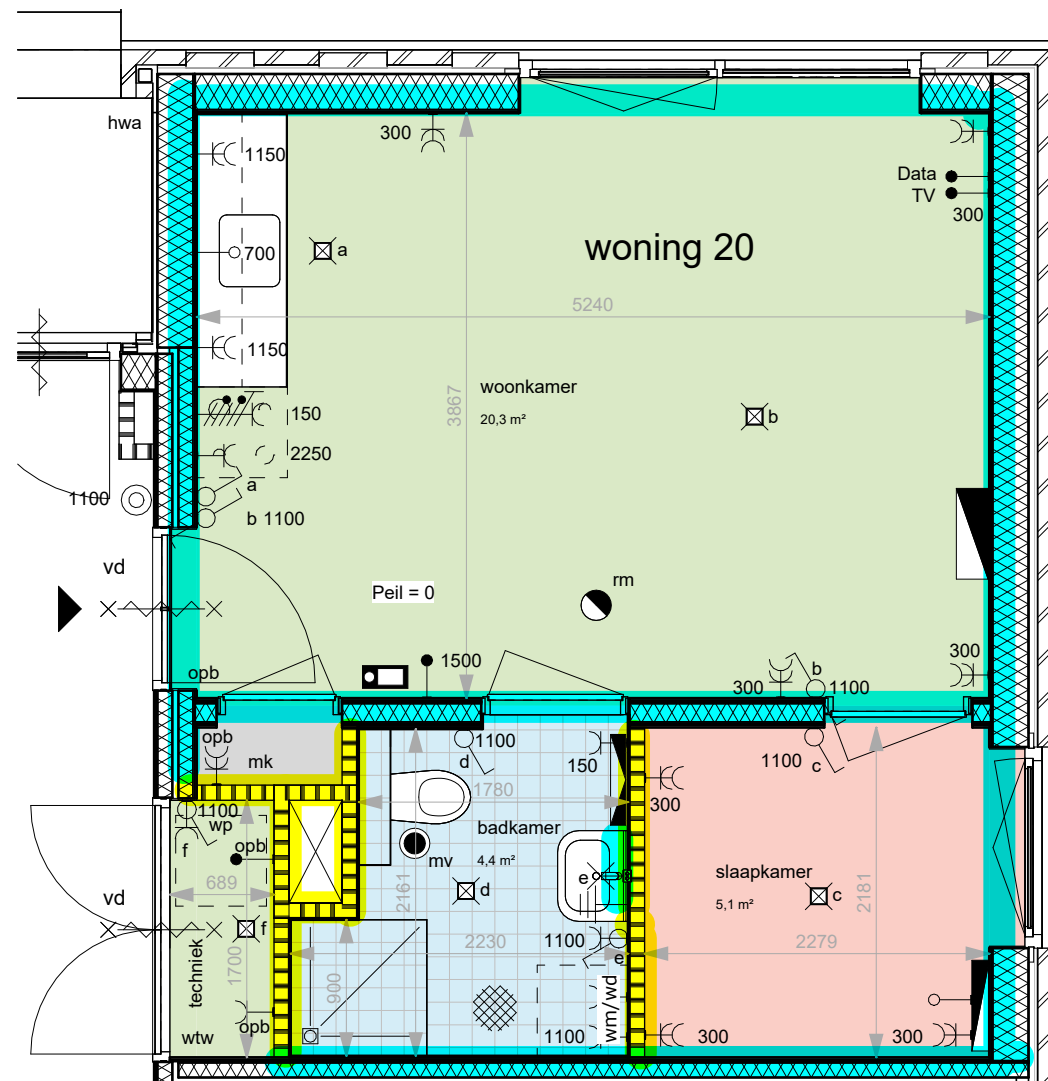
Nieuw! **Hendriks**
Woning 1 *Bedenkt, bouwt, beheert*

170181 / VH-09

1:50

12-04-2024

Het auteursrecht wordt voorbehouden overeenkomstig de wet CAD tekeningen; geen handmatige wijzigingen toegestaan. Niets uit deze tekening mag overgenomen worden zonder toestemming van onze opdrachtgever en/of ons bureau.



- alle maatvoering is aangegeven in circa millimeters (mm)
- wijzigingen onder voorbehoud
- exacte positie plafond(licht)punten afhankelijk van vloerveldverdeling
- positie mechanische ventilatiepunten nader te bepalen

- bepalting
- ▨ isolatie
- ▧ kalkzandsteen wand
- ▩ houtskeletbouw wand
- ▧ cellenbeton wand, 100mm
- hwa hemelwaterafvoer
- ▧ vloertegels
- ⓓ toilet
- Ⓜ wastafel
- ▧ douchehoek
- ▧ opstelplaats wasmachine/droger
- ▧ elektrische radiator
- ▧ actieve convector
- WTW opstelplaats mechanische ventilatie unit
- Ⓞ opstelplaats omvormer PV-panelen
- Ⓜ opstelplaats warmtepomp
- ⓧ deur brw. + zelfsluitend (vrijloopdrager)
- rm rookmelder
- ▧ aardmat
- ▧ schacht
- ▧ videofoon
- ▧ elektra centraaldoos/lichtpunt (exclusief armatuur)
- ▧ wand lichtpunt (exclusief armatuur)
- Ⓞ lichtschakelaar enkel
- Ⓞ licht wisselschakelaar enkel
- Ⓞ lichtschakelaar dubbel
- Ⓜ wandcontactdoos enkel
- Ⓜ wandcontactdoos dubbel
- Ⓞ deurbel
- ↑ loze leiding
- ↑ aansluitpunt
- Ⓜ aarding
- mechanische ventilatie afzuiging
- mk meterkast
- v ventilatierooster
- g deur met glas

Holle wand pluggen gebruiken

Achterhout aanwezig

OPZOOM

170181 / VH-10

1:50

12-04-2024

Het auteursrecht wordt voorbehouden overeenkomstig de wet CAD tekeningen; geen handmatige wijzigingen toegestaan. Niets uit deze tekening mag overgenomen worden zonder toestemming van onze opdrachtgever en/of ons bureau.

Nieuw **Hendriks**
Woning *Bedenkt, bouwt, beheert*